

Revistinha

OJI E VOCE

EDIÇÃO 46

PANDEMIA NA

FASE



VERDE



turminha da

OJI

A CIDADE ESTÁ NA FASE VERDE DA PANDEMIA. AGORA, TEATROS E CINEMAS JÁ PODEM RETOMAR AS ATIVIDADES MAS COM RESTRIÇÕES...



UHU! ACABOU A PANDEMIA! O VÍRUS FOI EMBORA! AI AI NÃO VEJO A HORA DE ASSISTIR O NOVO FILME DO SUPERTATU!



SERÁ QUE A TURMA JÁ ESTÁ SABENDO? EU PRECISO FALAR COM ELLES URGENTE! UHU!



SÉRIO? COMO VOCÊ SABE? EU NÃO OUVI NADA DISSO...



CAPITU! A PANDEMIA ACABOU. O CORONAVÍRUS FOI EMBORA. A GENTE PODE VOLTAR A BRINCAR NA PRAÇA!



PASSOU AGORA NA TV. A CIDADE ESTÁ NA FASE VERDE E O CINEMA VAI REABRIR. O VÍRUS MORREU!





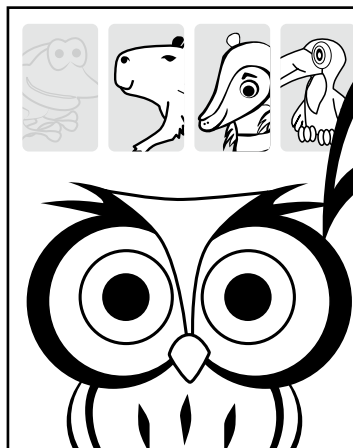
QUÊ? DE ONDE
VOCÊ TIROU
ISSO, BOLINHA?



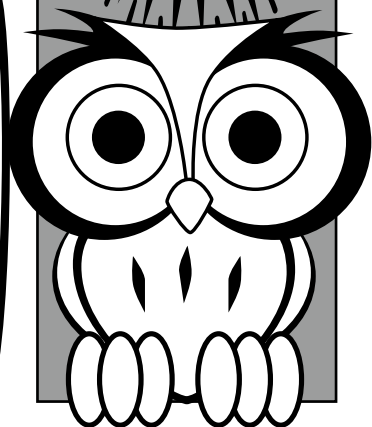
O REPÓRTER
NA TV...



OPA!
CALMA
AÍ,
BOLINHA!
NÃO
É BEM
ASSIM
NÃO.



ENTRAMOS NA
FASE VERDE, SIM.
O CINEMA, TEATRO
E ATÉ ALGUNS
EVENTOS VÃO
RETOMAR, MAS
AINDA PRECISAMOS
TER CUIDADO. O
CORONAVÍRUS NÃO
MORREU, NÃO!
ELE CONTINUA
ENTRE NÓS.



O QUÊ?
COMO ASSIM?

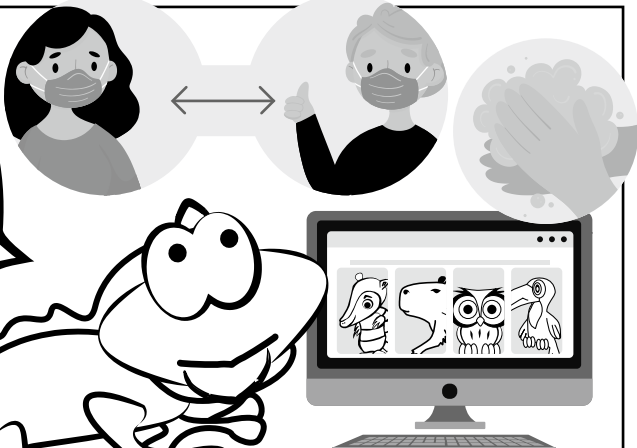


AI NÃO! ESSA PANDEMIA
NÃO ACABA NUNCA!

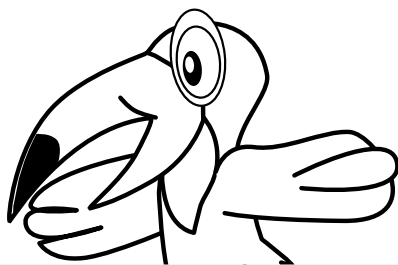
É VERDADE CORUJITA. O
CENÁRIO DA PANDEMIA
FOI DIVIDIDO EM
FASES E CORES:
VERMELHO,
LARANJA,
AMARELO,
VERDE E
AZUL. AS
CORES
MUDAM
DE ACORDO COM
O NÚMERO DE CASOS
EM CADA PARTE DO PAÍS.



EXATAMENTE!
OS CASOS EM NOSSA
CIDADE COMEÇARAM A
REDUZIR, MAS ISSO É GRACAS
ÀS PESSOAS QUE ESTÃO
SE CUIDANDO, LAVANDO
SEMPRE AS MÃOS, USANDO
ÁLCOOL EM GEL E
MÁSCARA QUANDO
SAEM DE CASA, EVITANDO
LUGARES COM
MUITA GENTE...



E MESMO NA FASE
VERDE, HÁ RESTRIÇÕES. POR
EXEMPLO, O NÚMERO DE PESSOAS
DENTRO DO CINEMA É LIMITADO, AS
PESSOAS SE SENTAM AFASTADAS
E TODOS DEVEM MANTER A
MÁSCARA SOBRE BOCA E NARIZ
DURANTE O FILME.

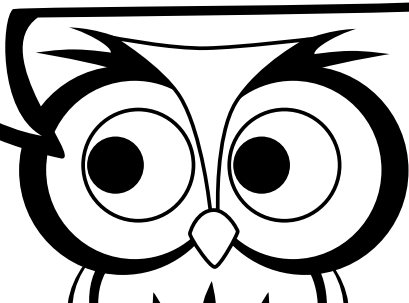


A FASE VERDE NÃO SIGNIFICA QUE A
PANDEMIA TERMINOU E QUE PODEMOS
SAIR A VONTADE, DEIXAR DE USAR
MÁSCARA E DESCUIDAR DA HIGIENE. TODOS
OS CUIDADOS DEVEM SER MANTIDOS.

MAS E SE
AS PESSOAS ACHAREM
QUE A PANDEMIA ACABOU
E NÃO TOMAREM
MAIS CUIDADO?



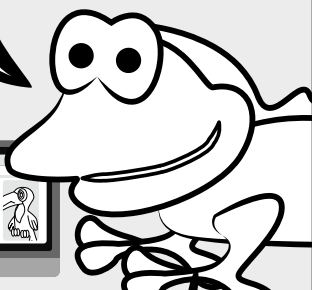
O VÍRUS VOLTA A CONTAMINAR AS PESSOAS! VAI FECHAR TUDO DE NOVO E FICAREMOS PROIBIDOS DE SAIR DE CASA POR MAIS UM ANO! ESSE EFEITO CHAMA-SE "SEGUNDA ONDA". PRECISAMOS FICAR ATENTOS PARA QUE ISSO NÃO ACONTEÇA.



AI NÃO! TUDO MENOS ISSO! EU NÃO QUERO UMA SEGUNDA ONDA.



VAMOS CONTINUAR NOS CUIDANDO. COMBINADO TURMA?



SHHHHHHHHHHMMM...!!

FIM

ATIVIDADES

TCHAU, CORONA!

A CIDADE ENTROU NA FASE VERDE, MAS AINDA É PRECISO SE CUIDAR. VOCÊ SABE O QUE É PRECISO FAZER PARA MANTER O CORONAVÍRUS LONGE? CIRCULE OS ITENS NECESSÁRIOS PARA EVITAR O CONTÁGIO:



PALAVRA-CRUZADA

VAMOS AJUDAR OS AMIGUINHOS
DA OJI A RELEMBRAR
QUAIS OS CUIDADOS QUE
DEVEMOS TER NESSE
MOMENTO DA PANDEMIA?



The crossword puzzle grid consists of a central vertical column of 13 squares. A horizontal row of 10 squares intersects it at the 5th square from the top. Another horizontal row of 10 squares intersects it at the 10th square from the top. A vertical column of 5 squares intersects it at the 12th square from the top. A horizontal row of 6 squares intersects it at the 13th square from the top. The icons are: two people with a double-headed arrow (top right), hands being washed (left), a bottle of 70% alcohol (left), a shopping cart with supplies (right), and a face mask (bottom left).

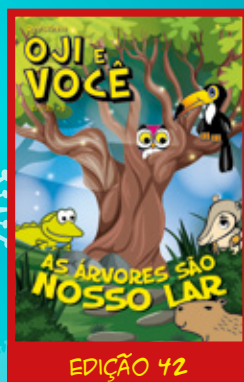
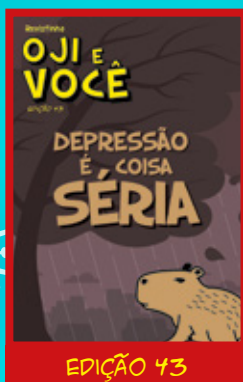
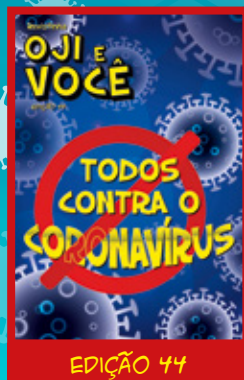
L
V
C
R
A
M
A
S
Y
W
I
C
O
S
O
O
V
L
Z
N
T
L
E
M
G
E
L
F
W
M
A
V
I
L
C
N
L
A
V
A
R
A
S
M
A
O
S
T
S
I
D

Revistinha

OJI E A VOCE

VEJA TODAS AS EDIÇÕES:

[OJIPAPEIS.COM.BR/
IMPRESA/OJI-E-VOCE](http://OJIPAPEIS.COM.BR/IMPRESA/OJI-E-VOCE)



OJI PAPÉIS ESPECIAIS

A revistinha OJI e VOCÊ é uma publicação dirigida aos profissionais da OJI PAPÉIS ESPECIAIS e para crianças

- Periodicidade bimestral
- Presidência: Agostinho Monsserocco
- Gerência responsável: Lúcia Longatti
- Coordenação de comunicação: Mônica Salles
- Jornalista responsável: Alberto Augusto (Mtb. 18626)
- Edição de arte: tantas.com.br
- Roteiro: Debora de Souza
- Designer gráfico: Fábio B. Natali
- Tiragem: 1.000 exemplares

Tem sugestões? Envie para comunicacaoOJI@ojipapeis.com.br